

30-CuNcAx

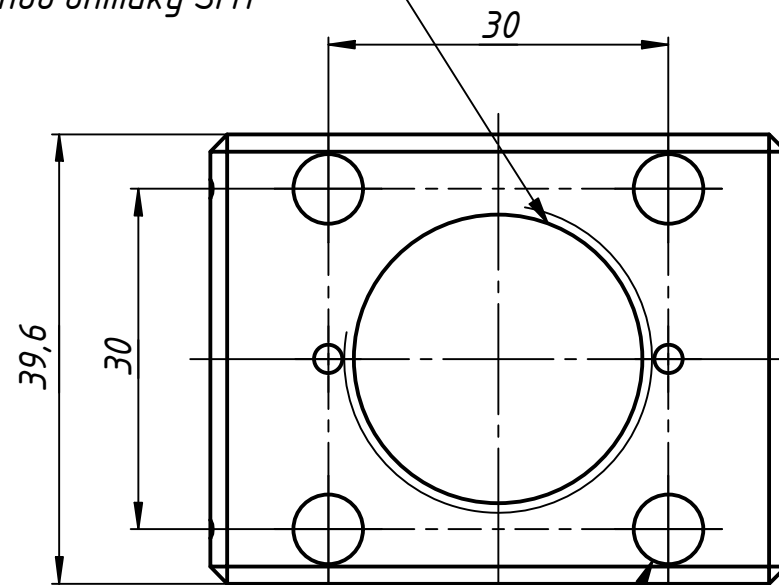


АВЕСТА

ЛАЗЕРЫ И ОПТИЧЕСКИЕ СИСТЕМЫ

Перв. примен.
Справ. №
A
Подп. и дата
Подп. и дата
Инв. № дубл.
Взам. инв. №
Подп. и дата
Инв. № подл.

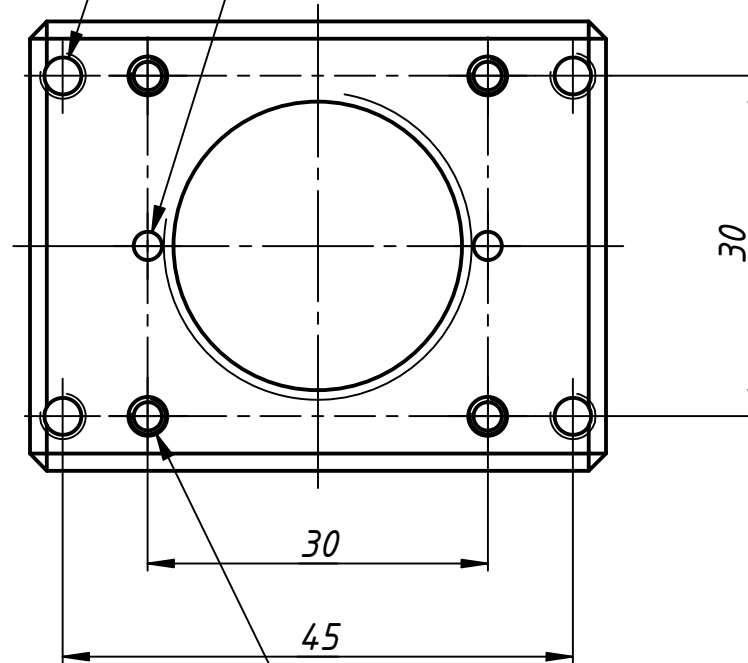
Посадочное отверстие
под оптику SM1



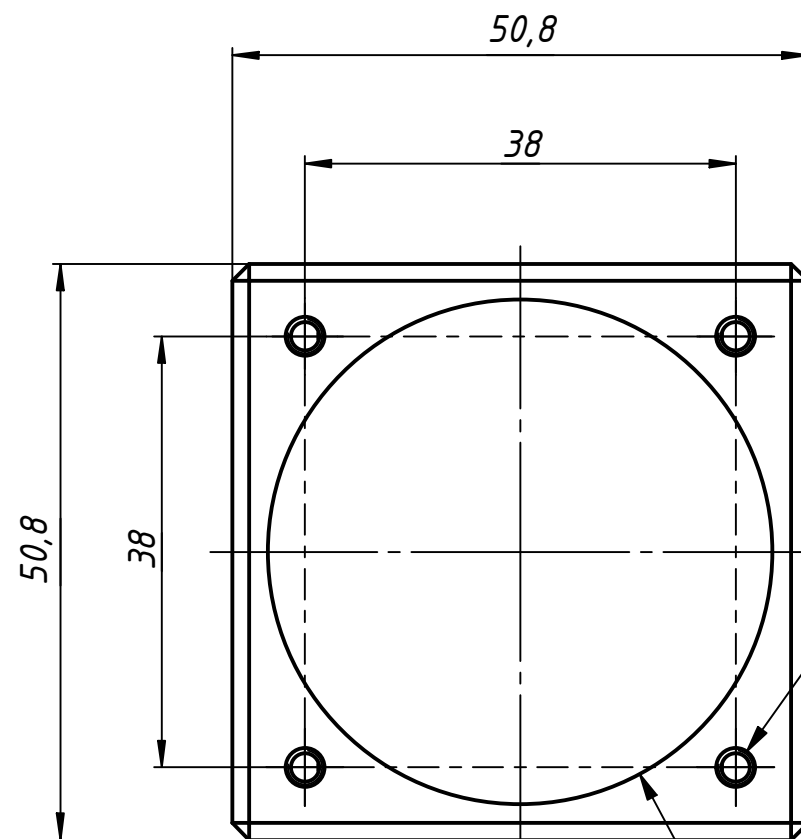
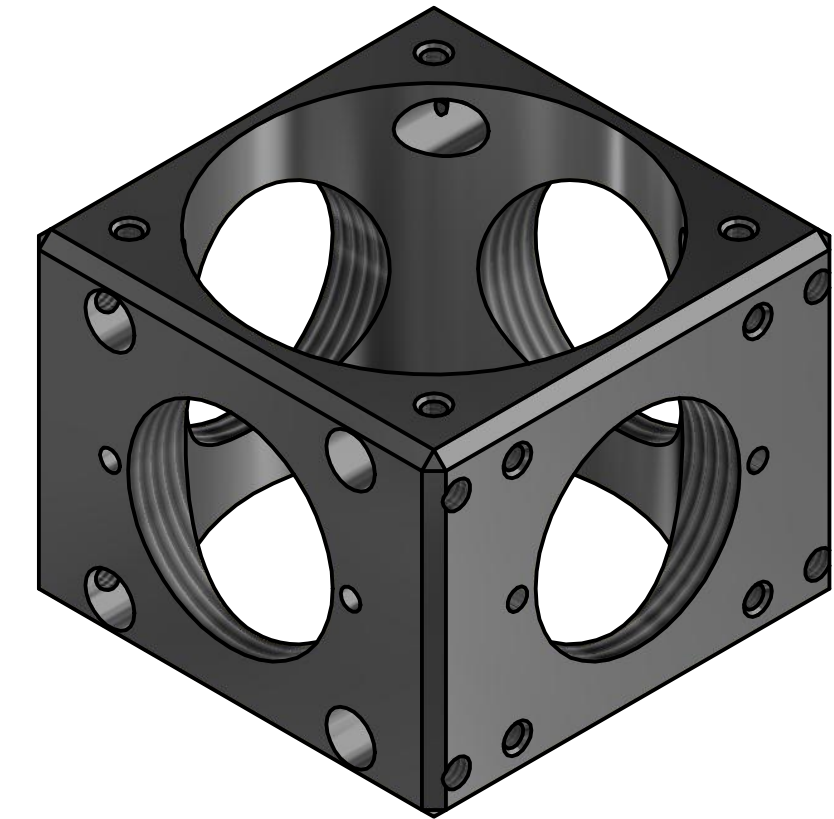
Ø6,1 - каркас 30 мм
под монтажные стержни RSS-6

M4x0.7
фиксирующие винты
(с двух сторон)

Ø2,5
отверстия под напр. стержни



M3x0.5
каркас 30 мм под
монтажные стержни RSS-6



M3x0.5
под установку функц.
элементов внутрь изделия

Ø44,5

Куб монтируется в каркасную систему с помощью монтажных стержней RSS-6. Куб можно как установить на оси, так и вкрутить их, для этого предусмотрены отверстия Ø6 мм и M3. Для фиксации стержней сделаны резьбовые отверстия M4. Также на четырех гранях куба сделаны резьбовые отверстия SM1 (1.035"-40) для установки оптических элементов Ø1" или оптических тубусов. Сверху и снизу имеются установочные отверстия для вращательной и юстируемой платформ.

					30-CuNcAx			
Изм.	Лист	№ докум.	Подп.	Дата	Куб на оси для каркасной системы 30 мм	Лит.	Масса	Масштаб
Разраб.							0,0	1,5 : 1
Пров.						Лист	Листов	1
Т. контр.						ООО "АВЕСТА-ПРОЕКТ"		
Н. контр.								
Утв.								